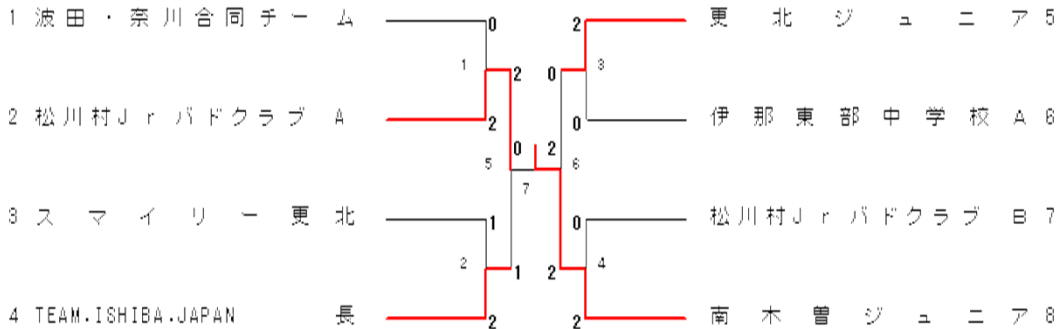


大会名 = 県団体対抗選手権 エレメンタリー・マスターの部
 期日 = 平成27年3月29日
 会場 = 松本平広域運動公園体育館

種目 = エレメンタリー男子 優勝=南木曾ジュニア

エレメンタリー男子(EM)・決勝トーナメント



予選リーグ

(EM-A)リーグ	伊那A	波田奈川	松川村C	勝 敗	順位
伊那東部中学校A	*	1-2	3-0	1-1	2
波田・奈川合同チーム	2-1	*	3-0	2-0	1
松川村JrバドクラブC	0-3	0-3	*	0-2	3

予選リーグ

(EM-B)リーグ	南木曾	スマ更北	伊那B	勝 敗	順位
南木曾ジュニア	*	2-1	3-0	2-0	1
スマイリー更北	1-2	*	3-0	1-1	2
伊那東部中学校B	0-3	0-3	*	0-2	3

予選リーグ

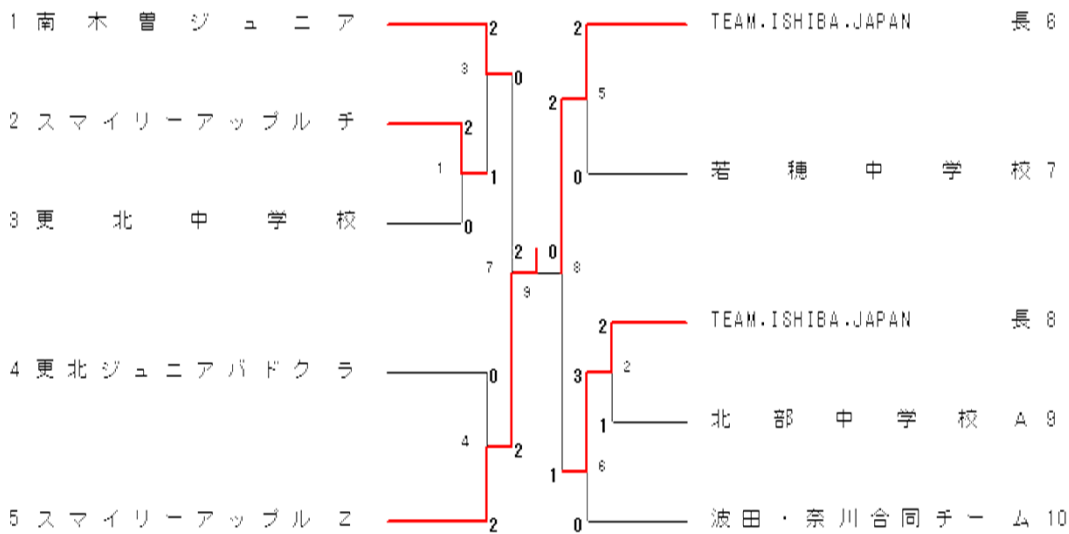
(EM-C)リーグ	松川村A	更北Jr	丘①	勝 敗	順位
松川村JrバドクラブA	*	1-2	3-0	1-1	2
更北ジュニア	2-1	*	3-0	2-0	1
丘ジュニア①	0-3	0-3	*	0-2	3

予選リーグ

(EM-D)リーグ	更北中	TIJ長	松川村B	奈川体協	勝 敗	順位
更北中学校	*	1-2	1-2	1-2	0-3	4
TEAM.ISHIBA.JAPAN長	2-1	*	2-1	3-0	3-0	1
松川村JrバドクラブB	2-1	1-2	*	2-1	2-1	2
奈川体協ジュニア	2-1	0-3	1-2	*	1-2	3

種目 = エレメンタリー女子 優勝=スマイリーアップルズ

エレメンタリー女子(EL)・決勝トーナメント



予選リーグ

(EL-A)リーグ	南木曾	TIJ長B	スマK	勝 敗	順位
南木曾ジュニア	*	2-1	2-1	2-0	1
TEAM.ISHIBA.JAPAN長	1-2	*	3-0	1-1	2
スマイリーアップルチ	1-2	0-3	*	0-2	3

予選リーグ

(EL-B)リーグ	伊那A	波田奈川	更北中	勝 敗	順位
伊那東部中学校A	*	0-3	1-2	0-2	3
波田・奈川合同チーム	3-0	*	3-0	2-0	1
更北中学校	2-1	0-3	*	1-1	2

予選リーグ

(EL-C)リーグ	TIJ長A	丘③	スマO	勝 敗	順位
TEAM.ISHIBA.JAPAN長	*	3-0	2-1	2-0	1
丘ジュニア③	0-3	*	0-3	0-2	3
スマイリーアップルチ	1-2	3-0	*	1-1	2

予選リーグ

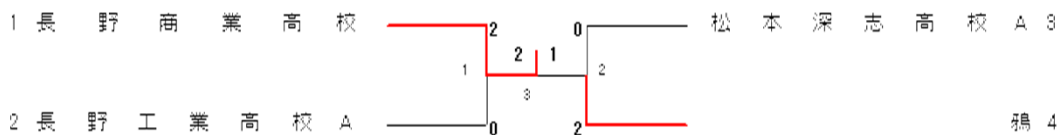
(EL-D)リーグ	松川村Jr	北部中A	スマZ	伊那B	勝 敗	順位
松川村Jrバドクラブ	*	1-2	0-3	1-2	0-3	4
北部中学校A	2-1	*	0-3	3-0	2-1	2
スマイリーアップルズ	3-0	3-0	*	3-0	3-0	1
伊那東部中学校B	2-1	0-3	0-3	*	1-2	3

予選リーグ

(EL-E)リーグ	更北Jr	丘②	若穂中	北部中B	勝 敗	順位
更北ジュニアバドクラ	*	3-0	2-1	3-0	3-0	1
丘ジュニア②	0-3	*	0-3	1-2	0-3	4
若穂中学校	1-2	3-0	*	3-0	2-1	2
北部中学校B	0-3	2-1	0-3	*	1-2	3

種目 = マスター男子 優勝=長野商業高校

マスター男子(MM)・決勝トーナメント



予選リーグ

(MM-A)リーグ	長野商業	深志A	波田バド	長野工B	勝敗	順位
長野商業高校	*	3-0	3-0	3-0	3-0	1
松本深志高校A	0-3	*	2-1	3-0	2-1	2
波田バドスポ少	0-3	1-2	*	3-0	1-2	3
長野工業高校B	0-3	0-3	0-3	*	0-3	4

予選リーグ

(MM-B)リーグ	鴉	長野工A	深志B	深志C	勝敗	順位
鴉	*	3-0	3-0	3-0	3-0	1
長野工業高校A	0-3	*	2-1	3-0	2-1	2
松本深志高校B	0-3	1-2	*	3-0	1-2	3
松本深志高校C	0-3	0-3	0-3	*	0-3	4